

ZESTAWIENIE STALI ZBROJENIOWEJ							
Nr pręta	Ø	Stal	Długość pręta	Liczba			Dł. łączna B500SP Ø10
				prętów na 1 poz.	pozycji	prętów łącznie	
-	mm	-	m	szt			m
1	10	B500SP	2,07	10	1	10	20,70
2	10	B500SP	2,08	10	1	10	20,80
Razem długość prętów						mb	41,50
Masa jednostkowa						kg/mb	0,617
Masa prętów dla danej średnicy						kg	25,6
Masa łącznie						kg	25,6

UWAGA : Sumaryczna długość prętów jest długością rzeczywistą w osi pręta metodą B wg PN-EN ISO 3766:2006.

WYTYCZNE DLA ROBÓT ZIEMNYCH

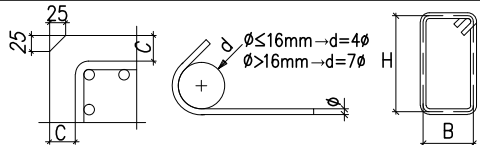
- Roboty ziemne i odbiór podłoża gruntowego prowadzić pod nadzorem geotechnicznym
- Po zdjęciu warstwy ziemi urodzajnej (humusu) należy dokonać odbioru geotechnicznego podłoża i potwierdzić poziom gruntów rodzimych
- Kierownik budowy potwierdzi wpisem do dziennika budowy warunki gruntowe
- Po dokonaniu wykopów oraz w przypadku stwierdzenia załamania w wykopie gruntów niejednorodnych genetycznie i litologicznych, o charakterze gruntu słabonośnego, organicznego, nasypowego, nawodnionego w wyniku sączenia się wody gruntowej lub występowania niekorzystnych zjawisk geologicznych należy przerwać roboty budowlane oraz powiadomić geotechnika i projektanta konstrukcji.
- W przypadku stwierdzenia odmiennych warunków gruntowych niż przyjętych na etapie opracowania projektu, należy dokonać weryfikacji warunków posadowienia projektowanego obiektu
- Zabrania się pozostawienia nie obsypanego wykopu na ekspozycję warunków atmosferycznych bez zabezpieczenia, w szczególności w okresie jesienno-zimowym

DANE MATERIAŁOWE – BETON

1	Beton konstrukcyjny wg PN-EN 206+A1:2016-12	C20/25
2	Beton podkładowy wg PN-EN 206+A1:2016-12	C12/15
3	Klasa ekspozycji betonu wg PN-EN 206+A1:2016-12	XC2
4	Klasa wodoszczelności wg PN-B(N) 06250:1988	W8
5	Maksymalne uziarnienie kruszywa	16mm
6	Maksymalny stosunek W/C	0,65
7	Minimalna grubość otuliny C _{min}	50mm-spód 30mm-boki i góra
8	Minimalna zawartość cementu	280kg/m ³
9	Klasa stali zbrojeniowej	A-IIIIN B500SP

UWAGI DOTYCZĄCE ZBROJENIA I BETONOWANIA

Minimalne średnice gięcia stali zbrojeniowej
- tablica nr 8.1N PN-EN 1992-1:2008



Długości zakładów stali zbrojeniowej
- jeżeli nie oznaczono inaczej

Średnica [mm]	zakład [mm]
Ø8	400
Ø10	450
Ø12	500
Ø16	700
Ø20	800
Ø25	1000

Tolerancje wykonania konstrukcji z betonu wg PN-EN 13670:2011P

Tolerancje wykonania zbrojenia konstrukcyjnego wg ITB 415/2005 zbrojenie konstrukcji żelbetowych

UWAGA-WYTYCZNE OGÓLNE

- Przed przystąpieniem do prac wszystkie wymiary należy zweryfikować na budowie.
- Roboty budowlano-instalacyjne należy prowadzić z równoległą koordynacją międzybranżową. Przed przystąpieniem do robót wykonawca powinien zapoznać się z całością dokumentacji branżowej. Część rysunkową należy rozpatrywać całościowo wraz z opisem technicznym.
- W dokumentacji przedstawiono podstawowe rozwiązania techniczne. Zaleca się stosować rozwiązania producentów systemów, uwzględniając zasady wiedzy technicznej i sztuki budowlanej.
- W przypadku wskazania znaków towarowych, patentów lub pochodzenie materiałów, dopuszcza się stosowanie materiałów równoważnych pod warunkiem, że zagwarantują one uzyskanie parametrów technicznych i eksploatacyjnych nie gorszych od załozonych w dokumentacji technicznej.
- W sprawach nieokreślonych niniejszą dokumentacją techniczną obowiązują:
 - warunki techniczne wykonania i odbioru robót budowlanych opracowywane i wydawane przez Instytut Techniki Budowlanej,
 - rozporządzenie Parlamentu Europejskiego i Rady (UE) z 09.03.2011r. nr 305/2011 z późn. zm. ustanawiające zharmonizowane warunki wprowadzania do obrotu wyrobów i uchylające dyrektywę Rady 89/106/EWG (Dz.U. Unii Europejskiej z 4.04.2011r.),
 - ustawa o systemach zgodności i nadzoru rynku (j.t. Dz.U. z 2022r. poz.1854),
 - ustawa o wyrobach budowlanych (j.t. Dz.U. 2021 poz. 1213)
 - rozporządzenie w sprawie sposobu deklarowania właściwości użytkowych wyrobów budowlanych oraz sposobu znakowania ich znakiem budowlanym (j.t. Dz.U. 2023 poz. 873)
 - normy Polskiego Komitetu Normalizacyjnego,
- W przypadku stwierdzenia rozbieżności lub w sprawach wątpliwych należy powiadomić projektanta

Jednostka projektowa:



R-BUD PROJEKT
ul. Armii Jantar 3/15
45-807 Opole
NIP: 7542947053
REGON: 380677308
e-mail: biuro@budprojekt.pl

Temat opracowania:

WIATA KONSTRUKCJI DREWNIANEJ

Inwestor/Zamawiający:



Państwowe Gospodarstwo Leśne
Lasy Państwowe-Nadleśnictwo Kup
ul. 1 Maja 9, 46-082 Kup
tel. 77 46 95 212, fax. 77 46 95 353
e-mail: kup@katowice.lasy.gov.pl

Lokalizacja:

46-082 Kup, ul. 1 Maja 9, dz. nr 126/10 KM5
jednostka ewidencyjna: Dobrzeń Wielki, obręb: 0086-Kup
nr ewid.: 160903_2.0086.AR_5.126/10

Projektant:

Podpis:

mgr inż. Mariusz Rencz
nr upr. bud. OPL/1508/PBKb/18

Branża: Skala: Data: Nr rysunku:

KONSTRUKCJA 1:25 07.2024 PT-3

Tytuł rysunku:

ZBROJENIE FUNDAMENTU F2